

# PRIKOLICE

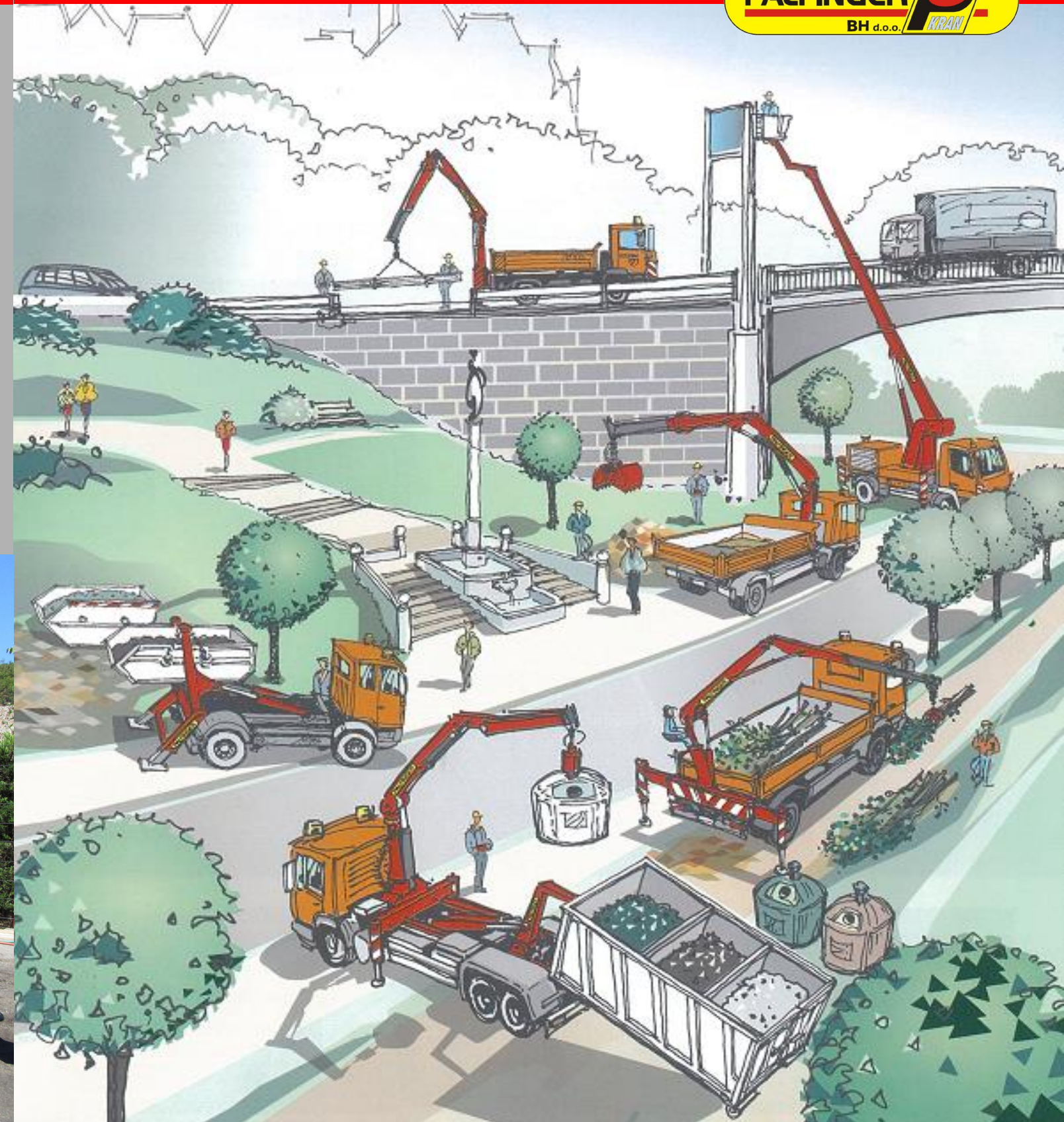
# MI MISLIMO NA KOMUNALCE



## PSK 180



- prikolica sa stranaonjim kipanjem
- brutto masa: 5 - 24 t
- visokokvalitetne BPW osovine
- ECO tronic sustav
- profilirane stranice **WELDOX** HIGH STRENGTH STEEL
- izrađene od specijalnog elika
- elik na podnica izrađena od specijalnog elika **HARDOX** WEAR PLATE
- opcije otvaranja zadnje stranice:
  - kao knjiga+
  - kao zastava+
  - njihaju e



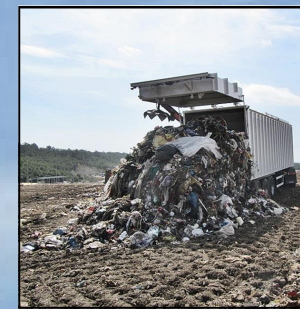
## PKM 180

- prikolica za prijevoz kontejnera
- brutto masa: 18 t
- staze za navlačenje kontejnera
- ugrađene visokokvalitetne BPW osovine
- ECO tronic sustav
- zračni ovjes
- pneumatsko zaključavanje kontejnera na prikolici
- kuka za mehaničko osiguranje kontejnera



# KIPERSKE NADOGRADNJE

# POLUPRIKOLICE ZA KOMPACTIRANJE



- prilagođeno potrebama komunalnih djelatnosti
- custom made nadogradnje za vozila 3,5 do 40 t brutto mase
- kiper i dizalica s grablicom za prikupljanje komunalnog otpada
- stražnji kiperi za komunalne djelatnosti
- opcije otvaranja zadnje stranice - kao libro - kao knjiga - kao zastava - njihajuće



- stražnji kiper MK1
- potisna rešetka
- automat za praćenje kanti

**Poluprikolica PPK 020 P** namijenjena je compactiranju i prijevozu otpada s pretovarnih stanica do postrojenja za obradu sekundarnih sirovina. Pored sustava compactiranja otpada, posjeduje ugrađeni visokotlačni sustav pranja tovarnog prostora.



**PPK 020 P**

Ostale PK nadogradnje



# NAVLAKAČI S KONTEJNEROM



- služe za ukrcaj, iskrcaj kontejnera, transport i klanje
- mogućnost ugradnje: navlaka, dizalica uz navlaku, dizalica u kontejneru

## PK KOMUNALNI KONTEJNERI

- karakteriziraju ih izuzetno vrste  $\frac{1}{2}$ -profilirane stranice
- izrađeni od običnog konstrukcijskog elika ili HARDOX-a

## "EXTRA LIGHT" KONTEJNERI

- odlikuju se malom težinom (do 30% manje u odnosu na klasične) i izuzetnom vrstom
- u izradi se koristi materijal **DOCOL** i **HARDOX**

**DOCOL**  
HIGH STRENGTH STEEL

**HARDOX**  
WEAR PLATE

**"EXTRA LIGHT"  
KONTEJNERI**

# RADNE PLATFORME



P200A



- za radove na visini
- za održavanje fasada
- za izmjenu staklenih površina
- za održavanje parkova i nasada
- za postavljanje reklamnih panoa
- za električne radove

**P140T smart**  
**P170T smart**  
**P200A smart**  
**P240A smart**

- izrađena od visokokvalitetnog elika
- 4 stabilizatora
- radna visina 14 do 24 m
- upravljačke komande smještene su na stupu i u kabinici
- rotacija kabinice +/-90°
- rotacija stupa 370°
- aluminijska kabinica
- mogućnost ugradnje izolacije 1000 V/4 min



Ostale PK  
nadogradnje



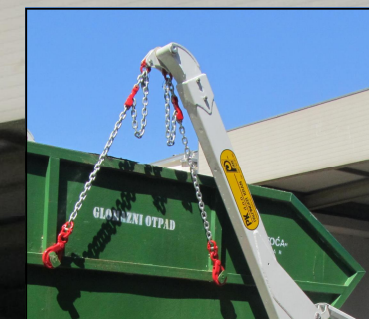
# POLUPRIKOLICE ZA KOMPAKTIRANJE

# SAMOPODIZAČI



Poluprikolica PPK 020 RC namjenjena je komunalnim djelatnostima i opremljena uređajem za kompaktiranje otpada. Na pretovarnim stanicama vrzi se utovar, odgurivanje i kompaktiranje pomoću potisne ploče, te transport do postrojenja za obradu otpada. Opremljena je trostrukim sustavom upravljanja; ručno, kablovsko i radio upravljanje.

**PPK 020 RC**



- samopodizači i kontejnera s teleskopskim rukama kapaciteta 2 do 16 t
- izuzetno niske vlastite mase
- podizači i mogu ukrcavati kontejnere koji su smješteni 600 mm ispod razine tla
- opcije samopodizača: - fiksne ili teleskopske ruke
  - lanci s kukama (mogu nositi podezavanja dužine)
  - električno ili radio upravljanje



# TOVARNI SANDUCI



- za vozila 3,5 do 40 t brutto mase
- vrste: - tovarni sanduci  
- tovarni sanduci s dizalicom  
- tovarni sanduci sa utovarnom rampom
- opcije ugradnje: - s arnjevima i ceradom  
- bez arnjeva i cerade
- stranice izra ene od elika ili aluminija
- pocin ana pomo na zasija i okvir sanduka
- konstrukcija izvedena vij anim spojevima



# UTOVARNE RAMPE



## MBB PALFINGER

- **konzolne**  
nosivost 500 do 3.000 kg
- **sklopive**  
nosivost 1.000 do 2.000 kg
- **podvlačive**  
nosivost 750 do 3.000 kg



## FURGONI

- pokretne radionice
- konstruirane u skladu s potrebama kupca
- izvedbe :  
- dostavna vozila  
- servisne radionice



Ostale PK nadogradnje



# NADOGRADNJE ZA TRANSPORT ŽIVOTINJSKOG OTPADA

# DIZALICA ZA PRAŽNENJE PODZEMNIH KONTEJNERA



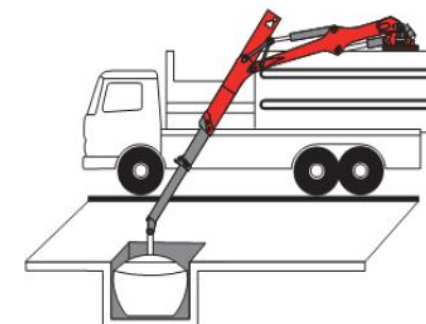
- mogu nost nadogradnje na vozila 10 do 26 t brutto mase
- mehanizam za straOnji utovar
- mehanizam za bo ni utovar kontejnera
- materijal kiper sanduka - inox
- hermeti ko zatvaranje poklopaca i zadnjih vrata
- grabilica prilago ena posebnim potrebama
- mogu nost ugradnje vage na dizalici i mehanizmu za bo ni utovar



## PALFINGER EPSILON C70G



Montažom dizalice na krov smečara štedi se na prostoru za ugradnju. Omogućava kraći međuosovinski razmak, odnosno veći korisni volumen utovarnog prostora.



Idealna geometrija dizalice za rukovanje podzemnim kontejnerima.



Izvanredna visina kuke za jednostavno pražnjenje kontejnera u visoke sanduke.

Ostale PK nadogradnje

