

PK PLATFORME ZA VUČNE SLUŽBE



www.palfinger.ba

HIDRAULIČNO KLIZNE PLATFORME

HK 50 HK 65 HK 80

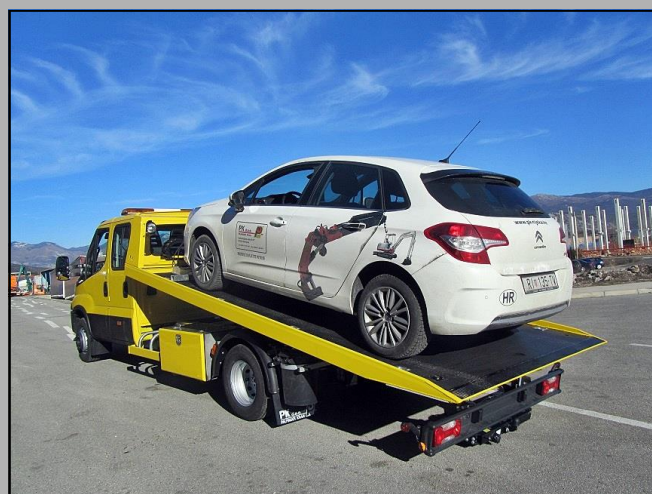


HIDRAULIČNO KLIZNE PLATFORME - HK

- ◆ HK 50 - predviđeno za vozila do 5,0 t brutto mase
- ◆ HK 65 - predviđeno za vozila do 6,5 t brutto mase
- ◆ HK 80 - predviđeno za vozila do 8,0 t brutto mase

KARAKTERISTIKE

- ◆ ukrajna nagibno - klizna površina izrađena od aluminijskih profila
- ◆ platforma s protukliznim premazom
- ◆ objemice za vezivanje tereta u platou
- ◆ pomoćna zasija i nagibna zasija; električna - pocinčana
- ◆ hidraulično vitlo - klizno
- ◆ demontažna kolotura sa 3 mjesta montažna na platformi
- ◆ demontažni podmetači i kotači montirani na platformi
- ◆ reflektori za osvjjetljenje platforme
- ◆ kutija za alat - inox
- ◆ boja za zaštitu protiv podlijetanja i boja za svjetla



HIDRAULIČNO KLIZNE PLATFORME

HK 100 HK 130 HK 180



HIDRAULIČNO KLIZNE PLATFORME - HK

- ◆ **HK 100** - predvi eno za vozila do 10,0 t brutto mase
- ◆ **HK 130** - predvi eno za vozila do 13,0 t brutto mase
- ◆ **HK 180** - predvi eno za vozila do 18,0 t brutto mase

KARAKTERISTIKE

- ◆ ukrcajna nagibno - klizna površina izra ena od specijalnog elika pove ane vrsto e
- ◆ platforma s protukliznim premazom
- ◆ rubni profil perforiran za vezivanje tereta
- ◆ pomo na zasija i nagibna zasija; eli na - pocin ana
- ◆ hidrauli no vitlo - klizno
- ◆ demonta0na kolotura sa 3 mjesta monta0e na platformi
- ◆ demonta0ni podmeta i kota a montirani na platformi
- ◆ reflektori za osvetljenje platforme
- ◆ kutija za alat - inox
- ◆ bo na zasztita protiv podlijetanja i bo na svjetla



HIDRAULIČNO NAGIBNE PALTFORME

HN 80 HN 100 HN 130 HN 180



HIDRAULIČNO NAGIBNE PLATFORME - HN

- ◆ **HN 80** - predvi eno za vozila do 8,0 t brutto mase
- ◆ **HN 100** - predvi eno za vozila do 10,0 t brutto mase
- ◆ **HN 130** - predvi eno za vozila do 13,0 t brutto mase
- ◆ **HN 180** - predvi eno za vozila do 18,0 t brutto mase

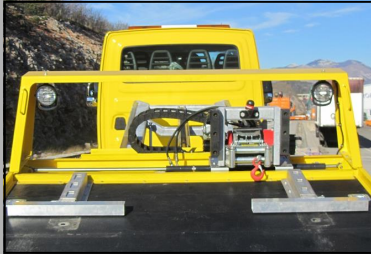
KARAKTERISTIKE

- ◆ ukrcajna nagibna platforma od specijalnog elika pove ane vrsto e
- ◆ platforma s protukliznim premazom
- ◆ eli ne rampe - hidrauli no izvla ive
- ◆ demontaOni podmeta i kota a montirani na platformi
- ◆ pocin ana pomo na zasija
- ◆ svjetlo za osvjtljenje platforme
- ◆ sanduk za alat
- ◆ blatobrani
- ◆ bo na zasztita protiv podlijetanja i bo na svjetla



DODATNA OPREMA

◆ POMI NO VITLO



◆ DEMONTAŽNA KOLOTURA



◆ BRILE+



◆ ZAŠTITA PLATOVA



◆ PODMETA I KOTA A UVU ENI



◆ PODMETA I KOTA A IZVU ENI



◆ DEMONTAŽA PODMETA A KOTA A



◆ VALJCI ZA OLAKŠANO KLIZANJE (samo za HK)



◆ KUKA NA BRILAMA+



DODATNA OPREMA

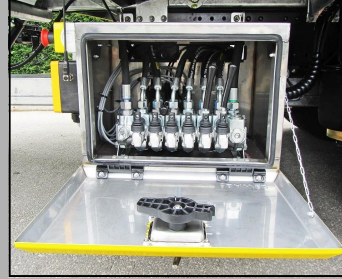
◆ RADNI REFLEKTORI



◆ ZAŠTITA ŽTOP LAMPI



◆ RUČNO UPRAVLJANJE



◆ RADIO UPRAVLJANJE



◆ ZAŠTITA - ZAVJESICE



◆ KANTA ZA SME ĀE



◆ KUTIJA ZA ALAT



◆ NOSA ZA METLU I LOPATU



◆ KROVNA LED SIGNALIZACIJA



FIKSNE PLATFORME

F 75 F 100 F 130 F 180



FIKSNE PLATFORME - F

- ◆ F 75 - predvi eno za vozila do 7,5 t brutto mase
- ◆ F 100 - predvi eno za vozila do 10,0 t brutto mase
- ◆ F 130 - predvi eno za vozila do 13,0 t brutto mase
- ◆ F 180 - predvi eno za vozila do 18,0 t brutto mase

KARAKTERISTIKE

- ◆ upotrebljiva je samo s dizalicom
- ◆ ukrajna površina od elinog lima
- ◆ protuklizni premaz
- ◆ sanduk za alat
- ◆ blatobrani
- ◆ bo na svjetla
- ◆ bo nazastita protiv podlijetanja i bo na svjetla



DODATNA OPREMA



◆ NOSA KRIŽA



◆ KRIŽ S HIDRAULI NOM NIVELACIJOM



◆ LISICE



◆ TRAKE ZA LISICE



◆ KUKA NA PLATOU

